

# Comprender sus créditos de impuestos



El crédito de impuestos anticipado para la prima (APTC, por sus siglas en inglés) hace que su seguro de salud sea más asequible. El dinero no se le entregará directamente a usted; en cambio, el gobierno federal usará el APTC para pagar una porción del plan de salud que usted haya seleccionado. A continuación, presentamos dos ejemplos.

Este es un ejemplo de una persona que finalmente recibió un reembolso de impuestos a fin de año porque sus ingresos disminuyeron. Maria solicitó cobertura de seguro de salud y se le aprobó un APTC. Decidió recibir todo el APTC por adelantado. Luego, sus horas se redujeron en el trabajo, de modo que a fin de año no ganó tanto dinero como esperaba. Dado que su ingreso era más bajo, era elegible para un crédito de impuestos más alto; entonces recibió un reembolso de impuestos.



## Ejemplo 1: A Maria le corresponde un reembolso de impuestos

Los montos de ingreso, APTC y repagos son para fines ilustrativos solamente.



Este recurso se ha modificado respecto de su formato original. La información que se incluye fue desarrollada por la Red de Asistencia para la Reforma Estatal de la Salud de la fundación RWJF, [www.statenetwork.org](http://www.statenetwork.org).

Este proyecto fue respaldado por Funding Opportunity Número CA-NAV-13-001 de los Centros para Servicios de Medicare y Medicaid del Departamento de Salud y Servicios Humanos de los EE. UU. El contenido provisto es solo responsabilidad de los autores y no necesariamente representa las opiniones oficiales del HHS ni de ninguna de sus agencias.

# Comprender sus créditos de impuestos

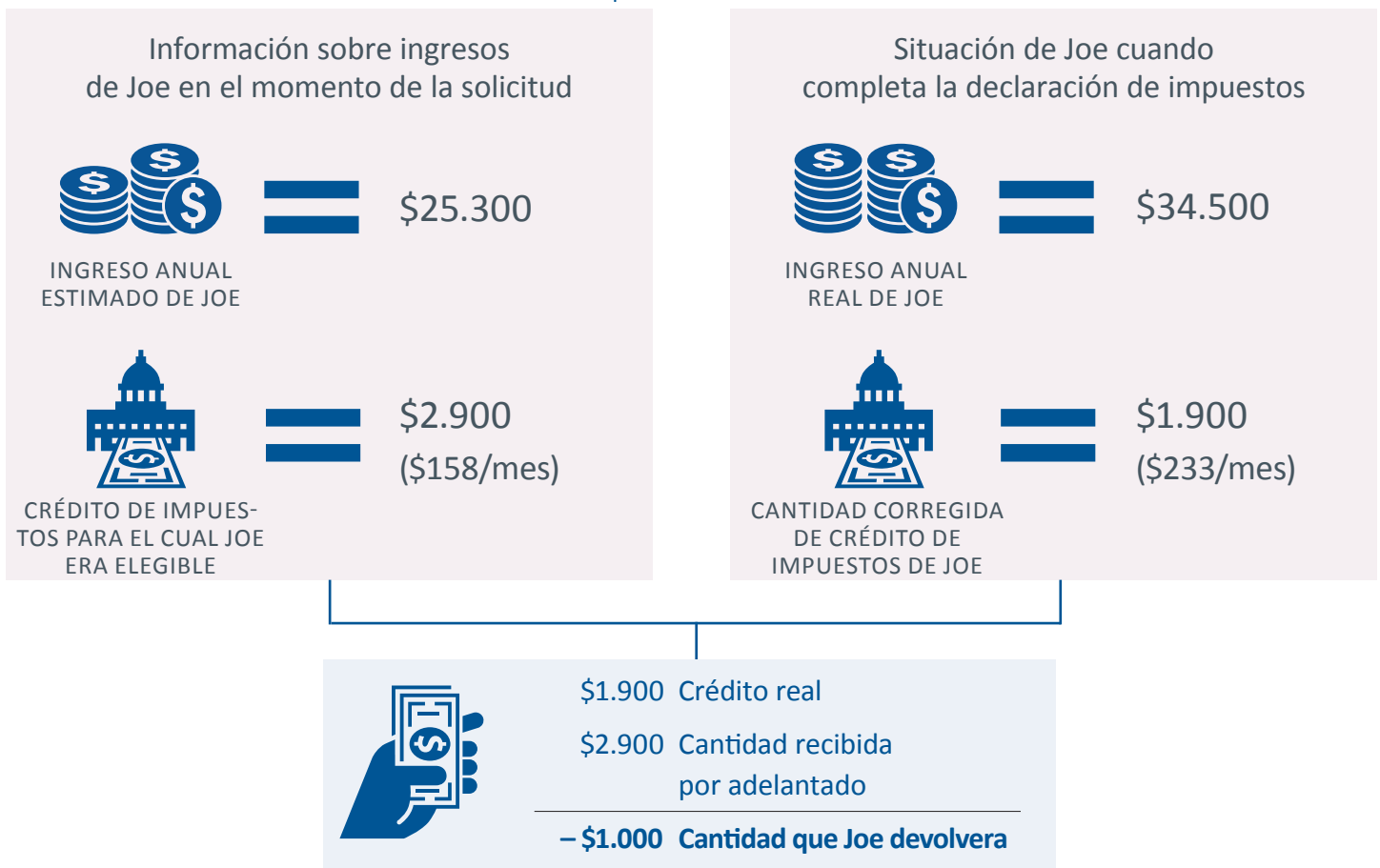
El crédito de impuestos anticipado para la prima (APTC, por sus siglas en inglés) hace que su seguro de salud sea más asequible. El dinero no se le entregará directamente a usted; en cambio, el gobierno federal usará el APTC para pagar una porción del plan de salud que usted haya elegido.

A continuación, presentamos un ejemplo en el que una persona finalmente tuvo que devolver al gobierno una parte del monto del APTC que recibió porque su ingreso aumentó. Joe solicitó cobertura de seguro de salud y se le aprobó un APTC. Decidió recibir todo el APTC por adelantado. Pero, a mitad de año, encontró un empleo con mejor salario, de modo que a fin de año, ganó más de lo que esperaba. Eso significa que Joe podría tener que devolver al gobierno parte del APTC para los cuales calificó anteriormente.



## Ejemplo 2: Joe devuelve el exceso de APTC.

Los montos de ingreso, APTC y repago son para fines ilustrativos solamente.



Este recurso se ha modificado respecto de su formato original. La información que se incluye fue desarrollada por la Red de Asistencia para la Reforma Estatal de la Salud de la fundación RWJF, [www.statenetwork.org](http://www.statenetwork.org).

Este proyecto fue respaldado por Funding Opportunity Número CA-NAV-13-001 de los Centros para Servicios de Medicare y Medicaid del Departamento de Salud y Servicios Humanos de los EE. UU. El contenido provisto es solo responsabilidad de los autores y no necesariamente representa las opiniones oficiales del HHS ni de ninguna de sus agencias.